

104 學年度第 2 學期第 1 次國際事務委員會議記錄

會議時間：105 年 5 月 11 日(星期三) 下午 12：10

會議地點：行政大樓三樓 303 會議室

主 席：趙校長涵捷

出席人員：朱副校長景鵬

林教務長信鋒

翁研發長若敏

邱學務長紫文

褚國際長志鵬

康委員培德

葉委員旺奇(馬遠榮主任代理) 林委員穎芬

謝委員卓君

劉委員惠芝

謝委員若蘭

孫委員義方(裴家騏院長代理)

湯委員政豪

列席人員：會計系周雅英主任、資管系許芳銘主任、財金系翁培師老師、黃翊晴組長、

鄭巧玟組長、宋之華組長

紀錄：劉力綺助理

壹、 主席致詞：無

貳、 國際處報告

(一)印尼 Dikti 官方獎學金專案，前三年由印尼政府提供學雜費、生活費、書籍費及保險費，第四年由本校提供。

1. 本處於 104 年 5 月 13 日 103 學年度第 2 學期第 1 次國際事務委員會議提案討論，決議待本處研擬境外生收入回饋辦法後再議。
2. 本處將於本學期第 2 次行政會議提案通過本校「國際化發展專帳設及收支管理要點」，經 校長同意每學期由境外學生學雜費收入淨額核撥 10%至各招收系所專帳項下。
3. 104 學年度第 2 學期第 1 次外國學生審查入學暨獎學金會議，報告通過校負擔書籍費 500 美元/年、保險費，另生活費 700 美元/月，獎學金協助提供比例為由校 2/3 及招生系所 1/3 者，各學院每年補助一名；獎學金協助提供比例為校 1/2 及招生系所 1/2 者，則不限名額。擬自 105-1 配合辦理。
4. 各招生系所若有給 Dikti 博班學生，不論是 TA、RA 或是研究助理費等，皆可視為此筆生活費

(二) 為擴大宣傳招收全英語授課學生，運用 104 年度國際化品質認證獎勵金，委請廣告設計公司規劃本校全英語授課學程文宣。(如附件一)

(三) 國際處業務報告。(如附件二)

參、 提案討論

【第一案】提案單位：國際處

案 由：105 年第 2 次推動國際學術合作交流補助申請案計 2 件，請審議。

說 明：

一、依據「國立東華大學推動國際學術合作交流補助辦法」，說明如下：

1. 補助目的：協助各院系所推動國際化發展，與海外教育單位或專業機構進行教育

合作交流。

2. 補助對象：本校各院系所學術單位。

3. 補助期間：出國期間為 105 年 7-12 月之計畫。

4. 審查原則：計畫應符合平等互惠精神，及該年度國際教育發展重點策略。105 年度國際教育發展重點策略為「具實質招生效果」之計畫。

二、本次申請案共計 2 件：

1. 管理學院及會計學系「洽談學術交流合作協議及交換學生事宜」

2. 管理學院財務金融學系「赴日本長崎大學經濟系參訪討論合作交流與研議兩校交換生及雙聯學位之推動計畫」

決議：

一、管理學院及會計學系「洽談學術交流合作協議及交換學生事宜」案，由校院系共同支持交流計畫，校補助所需經費 140,224 元

二、管理學院財務金融學系「赴日本長崎大學經濟系參訪討論合作交流與研議兩校交換生及雙聯學位之推動計畫」案，由校院系共同支持交流計畫，校補助所需經費 118,299 元。

三、獲補助計畫除需依所提計畫執行，請同時至前往單位宣傳本校招收境外生。

四、如人數、天數或內容欲變更，應於事前以便簽方式送國際事務處核報。

【第二案】提案單位：管理學院

案由：國際企業學系增設國際碩士班案，請討論。

說明：本案業經 104 學年度第 3 次院務會議(105.04.27)審議通過。

決議：

一、因 105-1 境外招生已截止，經開班單位課程順序考量，列入 106-1 招生宣傳。

二、請依規定及程序提請相關會議評估開班效益及審議課程規劃。

【第三案】提案單位：管理學院

案由：資訊管理學系暨資訊管理碩士學位學程增設國際碩士班案，請討論。

說明：本案業經 104 學年度第 3 次院務會議(105.04.27)審議通過。

決議：

一、因 105-1 境外招生已截止，經開班單位課程順序考量，列入 106-1 招生宣傳。

二、請依規定及程序提請相關會議評估開班效益及審議課程規劃。

第二、三案補充說明：

【褚國際長志鵬】

本校各院系開設之國際學程，招收對象為境外生與本地生，其學程規劃應納入教務系統，按程序提請相關會議審議。符合學程規範之國際學程宜加說明其招生策略，並於國際事務委員會報告，俾便納入本處國際招生宣傳之規劃。

肆、臨時動議：

伍、散會：13:30



Bachelor Program of Management Science and Finance

Degree

Bachelor of Business Administration

Duration

4 years

Credit Requirement

128

Description

Bachelor Program of Management Science and Finance is established in 2011 and offers the specialized courses in management science and finance. All courses in this program are taught in English. We hope that this program will fulfill the university goal of globalization and helps students over the world to better understand Taiwan culture. We equip the international students with basic management and finance knowledge as well as the analytical ability so that they can meet the business requisition. The students can choose these courses based on their interests and future developments. Through the theoretical and practical courses, the students are expected to be excellent business administration and finance experts.

Course & Credits

Calculus (3) \ Principles of Economics-Micro Part (3) \ Accounting Principle (3) \ Introduction to Management (3) \ Financial Management (3) \ Human Resource Management (3) \ Business Strategy and Analysis (3) \ Consumer Behavior (3) \ Supply Chain Management (3) \ Business Communication (3) \ Electronic Commerce (3) \ Customer Relationship Management (3) \ Investment (3) \ Travel Market Analysis(3) \ Money and Banking(3)*** **





Tony Chieh-Tse Hou / Associate Professor and Chairman of Bachelor Program of Management Science and Finance ↔

Behavioral Finance, Corporate Finance, Investment, Technology and Innovation

Chao-Shin Chiao / Professor ↔

Behavioral Finance, Corporate Finance, Investment, Macroeconomics



Shin-Yun Wang / Associate Professor ↔

Derivatives, Rating, Investment, Real Option

Yu-Jen Hsiao / Associate Professor ↔

Risk Management, Financial Intermediation Management



Te-Chien Lo / Assistant Professor ↔

Liquidity Risk, Investment

Pei-Shih (Pace) Weng / Assistant Professor ↔

Corporate Finance, Investment, Institutional Investors, Market Microstructure, Behavioral Finance, Foreign Institutional Trading



Yat-Wah Wan / Professor ↔

Applied Stochastic Processes, Operations and Logistics Management, Logistics Management

Wen-Hai Chih / Professor ↔

Quality Management, Applied Statistic Analysis, Customer Satisfaction, Marketing Management, Service Quality and Operational Management





Sheau-Hwa Chen / Associate Professor ↵

Marketing Management, Consumer Behavior, Organization Theory, Human Resource Management, Health Administration

Sophia Wang / Associate Professor ➤

E-Business, Logistics, Innovation Adoption & Diffusion



Cheng-Chieh Chen / Assistant Professor ↵

Supply Chain Management, Web Optimization, Operation Research Application, Logistics Systems Simulation

Wein-Hong Chen / Assistant Professor ➤

Strategic Management, Organization Theory, Professional Service Firm Management, International Business Management



Mohammad Shadab Khali / Assistant Professor ↵

Marketing Management, Global Market Access, Global Brand Management

Ying-Yu (Kerri) Chen / Project Associate Professor ➤

International Business, Social Network, Group and Enterprise, Human Resource Management, Marketing Management



Carol Kao / Adjunct Associate Professor ↵

Labor Economics, Time Series Analysis, Human Resource Development, International Economic Cooperation Affairs

Yaying Mary Chou Yeh / Associate Professor and Chairman of Department of Accounting ➤

Financial Accounting, Auditing, Corporate Governance, Management Accounting





I-Cheng Chang / Associate Professor ←

Accounting Information System, Computer Auditing, Enterprise Resource Planning, Accounting

Suh-Wen Chiou / Professor →

Intelligent Information System, Transportation Technology and Management, E-Commerce, Cloud Industry



Bo-Chiuan Su / Associate Professor ←

Information Management, E-commerce/ E-Business, Internet, Enterprise Resource Planning System

Yi-Ling Wu / Associate Professor →

Optimization, Management Information System, Record Management, Meta-heuristic, Knowledge Management, Multimedia Implementation



Athena Hong Ni Mak / Assistant Professor ←

Tourist Psychology and Motivation, Consumer Behavior in Tourism, Food and Gastronomy Tourism, Tourist Food Consumption Behavior, Spa, Health and Wellness Tourism, Tour Guiding Management

Hsing-Jui Lee / Project Lecturer →

English for Business, English Writing and Reading, Language Testing



Yu-Li Wang / Assistant Professor ←

International Economy, Macroeconomics, Money and Banking, Financial Economics, Applied Econometrics

Ti-Ching Peng / Assistant Professor →

Microeconomics, Housing Economics, Behavioral Economics





Sze-Man Tse, Professor ↻

Empirical Process, Asymptotic Theory, Mathematical Statistics

Wei-Hsiung Chao / Assistant Professor ↻

Biostatistics, Longitudinal Data Analysis, Stochastic Process



Faculty



104學年度第2學期第1次國際事務委員會

國際處業務報告

報告人：褚志鵬國際長

2016.05.11



校級國際事務委員會設置要點

- 設置職責：
 - ✓ 訂本校總體性國際交流之策略及方向，並依此檢討及訂定全校性國際學術交流及合作事務之各項推動辦法。
 - ✓ 規劃及檢討本校校園環境國際化之策略及方向，並研訂相關全校性推動辦法及評估指標。
 - ✓ 規劃及檢討本校提升國際學生質與量之策略及方向，並協助國際學生招生、輔導、獎學金審查等工作之辦法訂定、執行管理及初步績效評估。
 - ✓ 其他之全校性國際事務之規劃、檢討、辦法訂定、推動及績效評估等事宜。



校級國際事務委員會設置要點

- 委員組成：
 - 校長、副校長、教務長、學務長、研發長、國際長及各學院之專責單位為當然委員。
 - 校長為主任委員兼召集人、副校長為副召集人、國際長為執行秘書，受聘委員任期1學年，得連任。
- 召集時程：
 - 以每學年召開兩次為原則，必要時召開臨時會議。



國際學術合作交流組

報告人：黃翊晴組長

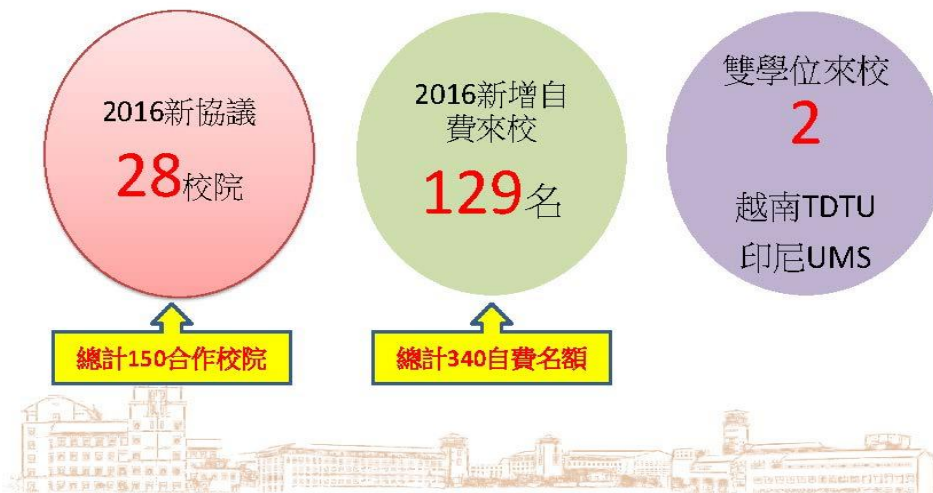


國合發展重點 – 推展境外招生

推展策略



2016國際合作現況~截至4月



2016暑期短期交流營

出國團

#	合作機構名稱	名額
1	西班牙University of Barcelona	-
2	捷克Tomas Bata University	-
3	韓國天主教大學	5
4	韓國全南大學	2
5	韓國東亞大學	10
6	海峽友誼交流中心江南運河	2
7	廈門大學	4
8	東南大學	1
9	東北師範大學	1
10	北京科技大學	4
11	華南理工大學	3
12	復旦大學	5
13	臺澎師生夏令營	6
14	吉林大學	6
15	西安電子科技大學	3
16	太原理工大學	3

來校團



國立東華大學國際事務處

2016台科大化工系3天2夜行程規劃

日期	時間	7月21日(四)	7月22日(五)	7月23日(六)
上午	啟程	午餐		
	報到入住 校園導覽	【講座：3hrs】 原住民族與交流	【講座：3hrs】 臺灣國家公園參訪	
中午	午餐			
下午	【參訪：1hr】 吉安慶修院		【活動：3hrs】 傑木年體驗	七星潭踏石觀浪
	【活動：2hrs】 原住民族 文化體驗			紙膠
晚上	晚餐			
		漫遊石藝大術		
住宿	東華大學會館			

V. 2016.05.02

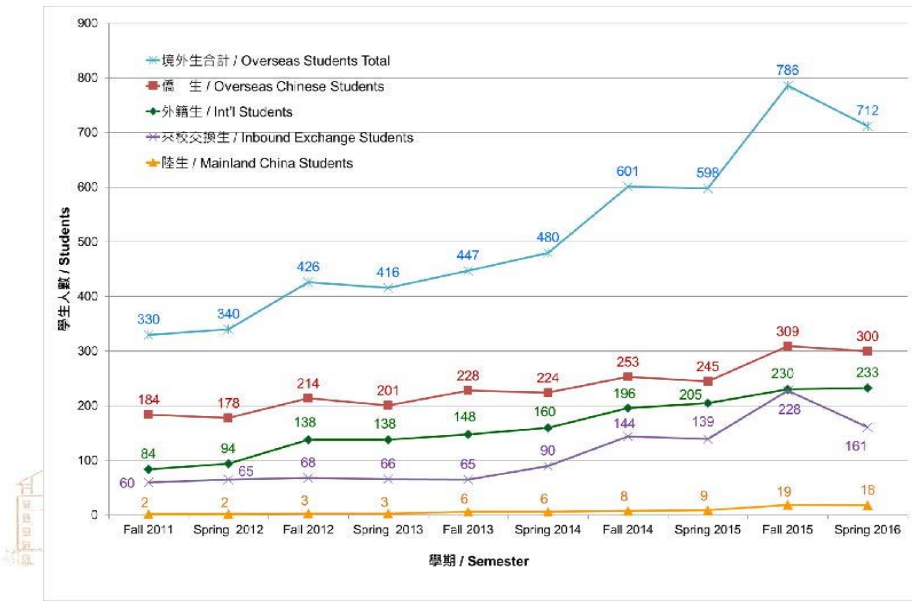


國際宣傳與招生組

報告人：鄭巧玫組長



近五年境外生成長圖



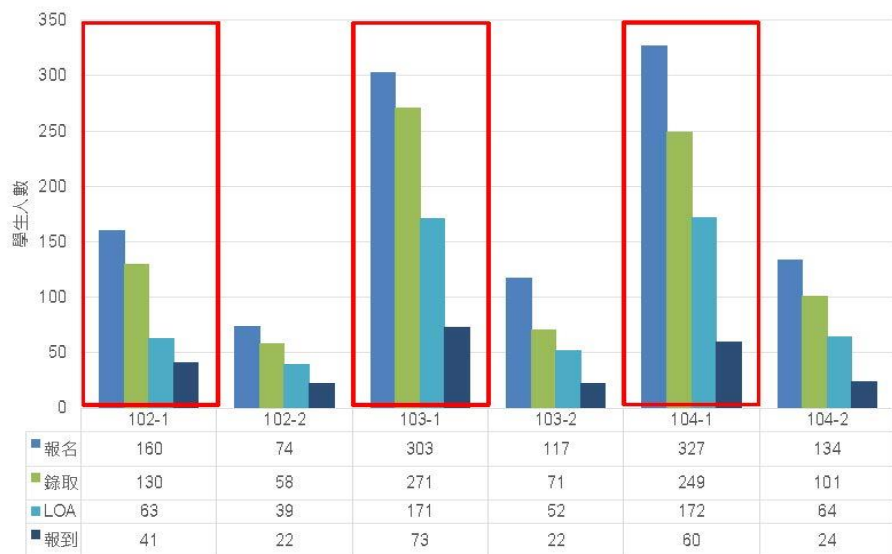
104-2境外學生國籍分佈圖



近四年境外生核定、錄取、報到統計

學年度	學制	本地生 核定數	外生						僑生						陸生					
			核定數	錄取數	報到數	錄取率	報到率	使用率	核定數	錄取數	報到數	錄取率	報到率	使用率	核定數	錄取數	報到數	錄取率	報到率	使用率
101	學士班	1,717	81	24	7	30%	29%	9%	138	127	58	92%	46%	42%	-					
	碩士班	1,038	103	40	6	39%	15%	6%	93	4	4	4%	100%	4%	30	1	1	3%	100%	3%
	博士班	104	40	20	1	50%	5%	3%	10						2					
102	學士班	1,717	82	31	23	38%	74%	28%	156	134	69	86%	51%	44%	-					
	碩士班	1,036	144	48	16	33%	33%	11%	97	3	2	3%	67%	2%	11	2	2	18%	100%	18%
	博士班	104	60	22	13	37%	59%	22%	10						4	2	2	50%	100%	50%
103	學士班	1,717	80	74	29	93%	39%	36%	161	144	70	89%	49%	43%	5	5	4	100%	80%	80%
	碩士班	959	125	112	54	90%	48%	43%	97	6	2	6%	33%	2%	11	1	1	9%	100%	9%
	博士班	74	70	36	17	51%	47%	24%	10						4	-	-			
104	學士班	1,717	115	84	28	73%	33%	24%	224	193	100	88%	52%	45%	5	5	5	100%	100%	100%
	碩士班	772	115	118	47	103%	27%	38%	97	7	5	7%	71%	5%	6	3	3	50%	100%	50%
	博士班	67	26	37	10	142%	27%	38%	9						3	3	3	100%	100%	100%

近三年外生招生情形統計

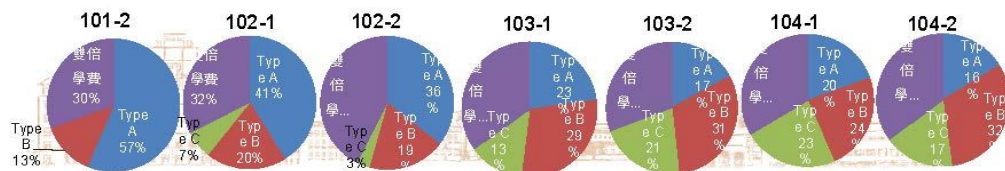


歷年外生學雜費收費約當統計

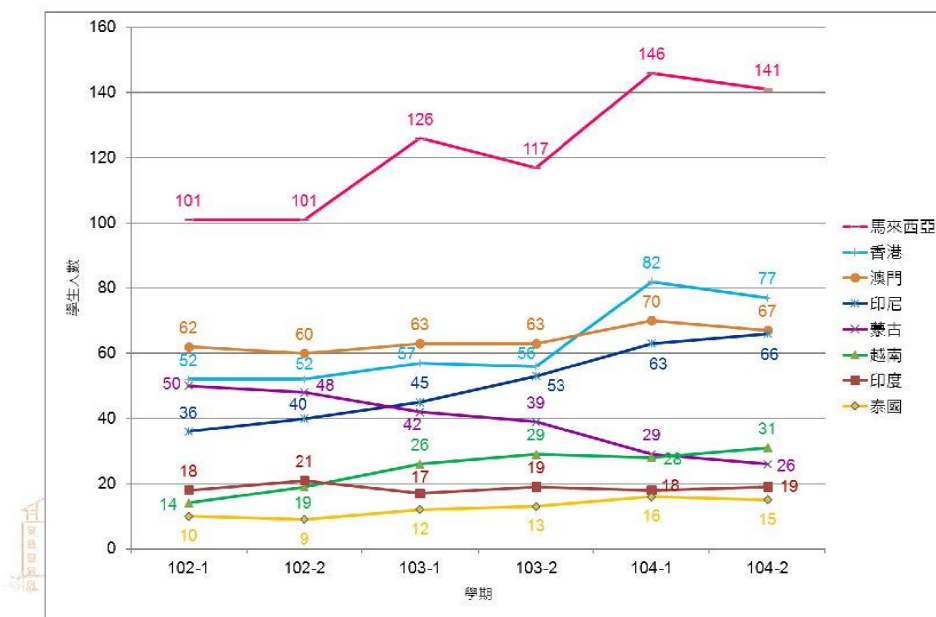
學費&獎學金 學期	Type A (免學費+補助生活費)	Type B (免學費)	Type C (比照本地學生收費)	外籍生 (本地生兩倍收費)	合計	繳費當量
101-2	78	18	0	42	138	60.9%
102-1	61	29	10	48	148	71.6%
102-2	57	30	5	68	160	88.1%
103-1	45	58	26	69	198	82.8%
103-2	35	64	43	63	205	82.4%
104-1	45	55	53	77	230	90.0%
104-2	38	74	40	82	234	87.2%

說明：

- 擴大錄取Type C獎學金名額（外籍學生比照本地學生收費）
- 擴大錄取已獲得校外獎學金外籍學生，及一般外籍學生（收取雙倍學費）
- 101-2學期~104-1學期為出納組提供學生繳交學雜費淨額名冊計算之，104-2先以國際處概算數據估計。



境外生重點國家學生成長圖



2016年國際宣傳與招生行程

日期	天數	活動名稱	地點	參加者
1/16~1/24	9天	印尼DIKTI語言中心招生宣傳暨面試	印尼雅加達、日惹、瑪琅	物理系葉旺奇教授
2/21~2/22	2天	拜訪閩江學院、福建農林大學	大陸地區福建福州	國際長褚志鵬教授 教務長林信鋒教授 管理學院林穎芬院長 觀遊系劉吉川主任 台灣觀光學院陳建宏研發長
2/26~3/6	10天	亞太教育者年會	澳洲墨爾本	國際長褚志鵬教授
2/29~3/3	4天	拜訪福州大學、福建理工學院、閩江學院	大陸地區福建福州	國合組黃翊晴組長
3/12~3/17	9天	越南胡志明市臺灣高等教育展	越南胡志明市、芽莊	臺灣系唐培德主任
3/18~3/21	6天	越南海防河內教育展覽暨河內大學洽談境外專班	越南海防、河內	花師教育學院范熾文院長
5/16~5/20	5天	泰國教育展	泰國清邁	環院自資系顧瑜君教授
6/15~6/18	4天	日本東京留學說明會	日本東京	國際長褚志鵬教授 國合組黃翊晴組長
7月份	3天	澳門新生入學輔導說明會	澳門	學服組派員
8/03~8/13	11天	馬來西亞教育展	馬來西亞吉隆坡、檳城、沙巴	校長參加開幕及文華之夜晚宴 國招組王韻蘋助理 學服組徐敏輝助理
8月份	3天	香港新生入學輔導說明會	香港	學服組派員
8月份	7天	印尼教育展	印尼泗水、雅加達、棉蘭	國招組陳輝庭助理
9/03~9/04	2天	蒙古教育展	蒙古烏蘭巴托	規劃中
9月份	7天	馬來西亞中學巡迴講座	馬來西亞吉隆坡、柔佛州	規劃中
10/14~10/15	2天	澳門教育展	澳門	國招組陳輝庭助理
10/16~10/20	5天	澳門、香港中學巡迴講座	澳門、香港	規劃中
10/21~10/22	2天	香港教育展	香港	國招組王韻蘋助理
12月份		臺師大僑先部僑生博覽會	臺師大	國招組派員

國際學者與境外學生服務組

報告人：宋之華組長

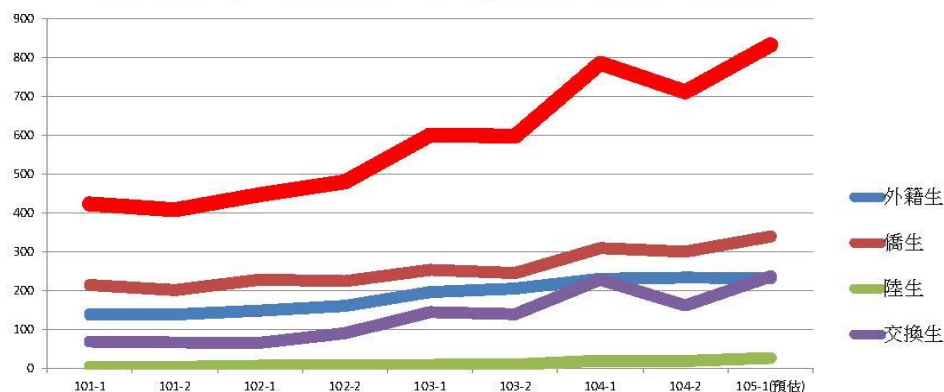


105-1 預估境外生新生人數

生別	2015秋	2016秋
外籍生	65	75
僑生	105	110
陸生	11	10
交換生	228	236
境外生合計	409	431



101年-105年境外生人數



學期	101-1	101-2	102-1	102-2	103-1	103-2	104-1	104-2	105-1 (預估)
外籍生	138	138	148	160	196	205	230	233	232
僑生	214	201	228	224	253	245	309	300	339
陸生	3	3	6	6	8	9	19	18	26
交換生	68	66	65	90	144	139	228	161	236
境外生合計	423	408	447	480	601	598	786	712	833



境外生輔導活動

活動	合作	其他
新生入學指導	與註冊組及衛保組共同辦理境外新生報到	健保卡、工作證申請
僑生活動 祭祖、聯誼、運動會、選舉、送舊	期初圖書館資訊服務	交換生入台程序辦理
國際文化節	參與境外生辦理活動-泰國潑水節及淨灘	國際接待義工遴選及訓練
文化體驗參訪(太魯閣及部落參訪)	社參中心合作方案(腳踏車合作社15至75台、鼓勵參與社區服務)	參與花蓮社群組織在地國際化活動，如移民署及高中職學生多元學習營計畫

境外生輔導發展目標

合作	發展	融合
與各行政單位及系統共同持續合作國際學生友善學習及生活環境(系統、公告)	具東華特色之境外生文化活動(國家公園及部落之旅)	培育本地同學參與接待志工，加強校內同學與境外生之交流。
鼓勵境外生參與校內外各項活動及社區服務。	鼓勵境外生社團發展 並加強畢業校友會組織，特別是港澳、馬來西亞、越南等各國校友會。	校園多元文化之發展，使校園內各項制度及設施尊重不同宗教、國家之需求。(禱告室及廚房)